



Frankfurt und Dessau-Roßlau, den 2. Juni 2021

Seite 1/3

Sehr geehrte Damen und Herren,

in unserem zweiten Landdienst-Newsletter des Jahres 2021 möchten wir Sie gerne über neue Entwicklungen und Veranstaltungen informieren.

## 5. Bekanntmachung zur Förderung von Vorhaben zum Thema „Entwicklung und Implementierungsvorbereitung von Copernicus Diensten für den öffentlichen Bedarf in Deutschland“

Der Deutschen Raumfahrtagentur im DLR wurde vom Bundesministerium für Verkehr und digitale Infrastruktur (BMVI) die Aufgabe übertragen, die technische Implementierung und Validierung von erdbeobachtungsgestützten Anwendungen zur Wahrnehmung öffentlicher Aufgaben zu fördern.

Im Zuge dessen wurde nun die 5. Bekanntmachung zur Förderung von Vorhaben zum Thema „Entwicklung und Implementierungsvorbereitung von Copernicus Diensten für den öffentlichen Bedarf in Deutschland“ veröffentlicht.

Die Förderung hat zum Ziel, die Nutzung von Copernicus-Daten und -Diensten in Deutschland im Kontext der öffentlichen Aufgabenwahrnehmung zu optimieren, um eines oder mehrere der folgenden generellen Ziele zu verfolgen:

- Entwicklung innovativer, neuer Dienstleistungen auf Grundlage öffentlicher Geoinformation mit dem Fokus auf eine Unterstützung von öffentlichen Aufgaben
- Verbesserte öffentliche Dienstleistungen in den Bereichen Umwelt- und Naturschutz, Umweltinformation, Katastrophenvorsorge, Gesundheit, Schutz von kulturellem oder natürlichem Erbe, Klimaanpassungsstrategien und -maßnahmen sowie die Bereitstellung von Geoinformation für die Land- und Forstwirtschaft und die Entwicklungszusammenarbeit
- Nachhaltige Mobilität und Verkehrsplanung, Infrastrukturüberwachung
- Gewässermonitoring (Binnengewässer, Küste und mariner Raum)
- Verbreiterung der Informationsbasis für politische Entscheidungen, z.B. in der Umweltgesetzgebung oder Raum- und Stadtplanung
- Vermeidung oder Reduzierung negativer Auswirkungen auf öffentliche Infrastruktur im Allgemeinen durch effektiveren Ressourceneinsatz basierend auf den Ergebnissen der Vorhaben

Die Bekanntmachung richtet sich in erster Linie an Behörden des Bundes, der Länder und der Kommunen. Als Verbundpartner können auch wissenschaftliche Einrichtungen Skizzen/Anträge einreichen. Firmen dürfen nur im Rahmen von Unteraufträgen eingebunden werden (genauere Definitionen dazu finden Sie in der Bekanntmachung).

## Über Copernicus

Copernicus ist das operationelle, an den Bedarfen der Nutzenden orientierte Erdbeobachtungsprogramm der Europäischen Union. Das Rückgrat von Copernicus bilden die im Rahmen des Programms entwickelten Umweltsatelliten – die Sentinels.

Durch Copernicus werden routinemäßig eine Vielzahl an Daten mittels Satelliten sowie luft- und bodengestützten Messstationen erhoben und anschließend analysiert. Nutzende profitieren von qualitativ hochwertigen Informationen und Dienstleistungen, die frei zur Verfügung stehen.

## Über CLMS

Der Copernicus-Dienst zur Landüberwachung (engl. Copernicus Land Monitoring Service – CLMS) stellt Datenprodukte zum Monitoring der Landoberfläche und für Binnengewässer bereit. Die Daten decken verschiedene Anwendungsskalen und zeitliche Auflösungen ab. Den Datenprodukten liegen satellitengestützte Messungen und in-situ Daten zugrunde. Die Aufbereitung erfolgt im Auftrag der europäischen Kommission auf Grundlage europäischer Nutzeranforderungen.

- [Copernicus CLMS in Deutschland](#)
- [Copernicus am BKG](#)
- [Copernicus am UBA](#)

## Fragen? Kontaktieren Sie uns!

Sie haben Fragen zu CLMS-Produkten, zu dem Datenzugang, zu Workshops oder ganz allgemein zum Copernicus-Programm?

Dann kontaktieren Sie uns!

BKG



Dr. Michael Hovenbitzer  
Fachkoordinator

UBA



Dr. Christian Schweitzer  
Fachkoordinator



Sylvia Seissiger  
Vertreterin

→ [Hier können Sie sich zu unserem Newsletter anmelden.](#)

[copernicus-landdienst@kg.bund.de](mailto:copernicus-landdienst@kg.bund.de)





Frankfurt und Dessau-Roßlau, den 2. Juni 2021

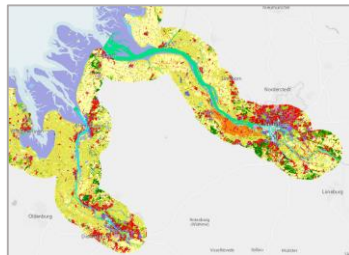
Seite 2/3

Es handelt sich bei dieser Bekanntmachung um ein zweistufiges Verfahren. Die Einreichungsfrist für die Skizzen endet am 7. Juli 2021.

Die Bekanntmachung wurde im elektronischen Bundesanzeiger veröffentlicht (Suchbereich: verschiedene Bekanntmachungen; Suchbegriff: Copernicus) und ist außerdem auf der [d-copernicus.de Website](http://d-copernicus.de) zu finden.

## Produkt: Coastal Zones

Wie schon im letzten Newsletter angekündigt, steht seit Ende des Jahres das Produkt Coastal Zones zur Verfügung. Nun wurden auch die letzten 50 Prozent der Daten veröffentlicht.



Das neue Produkt enthält eine Klassifikation der Küstengebiete, verfügbar für die Jahre 2012 und 2018, sowie einen Veränderungs-Datensatz.

Weitere Informationen finden Sie [hier](#).

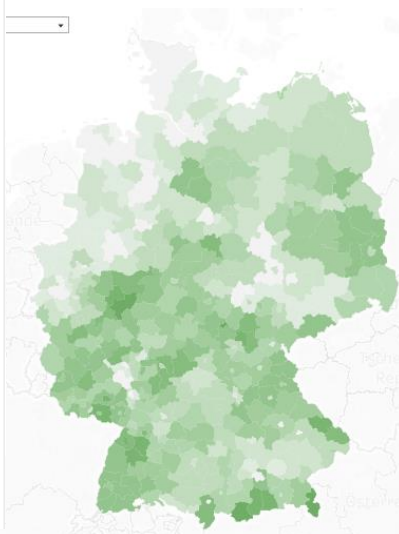
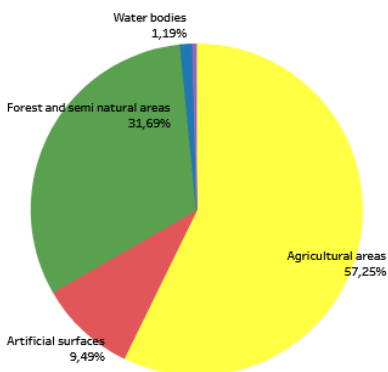
## Neues Dashboard für Landbedeckungsänderungen

Der CLMS hat ein neues Dashboard zum Thema Landbedeckung und Landbedeckungsänderungen veröffentlicht. Die Informationen stehen europaweit für die Jahre 2000, 2006, 2012 und 2018 zur Verfügung. Die Daten basieren auf den Produkten „High Resolution Layer – Imperviousness“ und „Urban Atlas“.

Weitere Informationen finden Sie [hier](#).

Country  
Germany

Germany (Hover to see details)



### Nationale Fachkoordinatorinnen und Fachkoordinatoren der anderen Copernicus-Dienste

2011 wurden nationale Behörden vom Interministeriellen Ausschuss für Geoinformationswesen (IMAGI) mit der Implementierung der sechs Copernicusdienste beauftragt.



Meeresumwelt

#### BSH

Dr. Iris Ehlert  
Dr. Bernd Brügge

Kontakt  
[copernicus@bsh.de](mailto:copernicus@bsh.de)



Atmosphäre

#### DWD

Tobias Fuchs  
Jennifer Lenhardt

Kontakt  
[copernicus@dwd.de](mailto:copernicus@dwd.de)



Klimawandel

#### DWD

Tobias Fuchs  
Jennifer Lenhardt

Kontakt  
[copernicus@dwd.de](mailto:copernicus@dwd.de)



Katastrophen- und Krisenmanagement

#### BBK

Dr. Michael Judex  
Dr. Fabian Löw

Kontakt  
[copernicus.ems@bbk.bund.de](mailto:copernicus.ems@bbk.bund.de)



Sicherheit

#### BKA

Dr. Alexandra Oberthür  
Jens Kirsten

Kontakt  
[fernerkundung@bka.bund.de](mailto:fernerkundung@bka.bund.de)

Das Netzwerk der Fachkoordinator\*innen wird seit 2018 durch Fachexpert\*innen ergänzt, die sich auf bestimmte Anwendungsfelder oder Teilbereiche verschiedener Dienste konzentrieren.

### Binnengewässer und Bundeswasserstraßen

#### BfG

Dr. Björn Baschek

Kontakt  
[baschek@bafg.de](mailto:baschek@bafg.de)

### Landwirtschaft

#### JKI

Dr. Heike Gerighausen

Kontakt  
[fff@julius-kuehn.de](mailto:fff@julius-kuehn.de)

### Georessourcen

#### BGR

Dr. Michaela Frei

Kontakt  
[michaela.frei@bgr.de](mailto:michaela.frei@bgr.de)





Frankfurt und Dessau-Roßlau, den 2. Juni 2021

Seite 3/3

### 3. Symposium „Neue Perspektiven der Erdbeobachtung“ am 15. und 16. Juni 2021

Mit Blick auf wichtige Zukunftsfelder der satellitengestützten Erdbeobachtung (EO), stellen Entwickler und Anwender aus Wissenschaft und Industrie Trends und innovative Ideen für neue Anwendungsmöglichkeiten vor. Schwerpunkte in diesem Jahr sind der Europäische Green Deal sowie das Thema Künstliche Intelligenz und ihre jeweilige Bedeutung für die Satellitenerdbeobachtung. Die Veranstaltung findet virtuell statt und ist kostenfrei. Sie können sich bis zum 10.06.2021 [registrieren](#).

### LaVerDi: ein Landschaftsveränderungsdienst bereitgestellt durch das Bundesamt für Kartographie und Geodäsie

Der „Landschaftsveränderungsdienst“ (LaVerDi) ist eine online Anwendung zur Bereitstellung und Analyse von Veränderungshinweisen der Landbedeckungen Deutschlands. Hierzu werden Zeitreihen aus Sentinel-2 Daten verwendet, um automatisiert aktuelle und konsistente Hinweise zu Änderungen der Landbedeckung Deutschlands abzuleiten und ein regelmäßiges Monitoring zu gewährleisten. Für die Veränderungsdetektion werden Sentinel-2-Daten von zwei zu vergleichenden Referenzperioden gesammelt und analysiert. Die daraus resultierenden Veränderungen werden anschließend einer Plausibilitätsprüfung unterzogen. Die Genauigkeit des endgültigen Veränderungsdatensatzes liegt bei über 80 %. Umgesetzt wurde LaVerDi im Auftrag des BKG von der GAF AG auf der nationalen Copernicus Plattform CODE-DE (Copernicus Data and Exploitation Platform – Deutschland).



LaVerDi bietet sowohl Fachnutzer\*innen wie auch interessierten Bürger\*innen die Möglichkeit die aus Satellitendaten<sup>®</sup> abgeleiteten Veränderungshinweise, in einer eigens entwickelten Webanwendung zu visualisieren und interpretieren. Der Ergebnisdatensatz ist als Open-Data verfügbar und kann frei heruntergeladen werden. Zukünftig werden die Ergebnisse von LaVerDi für ein regelmäßiges Monitoring von Landschaftsveränderungen oder zur Aktualisierung und Validierung von Landbedeckungsprodukten verwendet. Alle relevanten Informationen zum Landschaftsveränderungsdienst finden Sie [hier](#).

#### Nationale Fachkoordinatorinnen und Fachkoordinatoren der anderen Copernicus-Dienste

2011 wurden nationale Behörden vom Interministeriellen Ausschuss für Geoinformationswesen (IMAGI) mit der Implementierung der sechs Copernicusdienste beauftragt.

#### Meeresumwelt

##### BSH

Dr. Iris Ehlert  
Dr. Bernd Brügge

**Kontakt**  
[copernicus@bsh.de](mailto:copernicus@bsh.de)

#### Atmosphäre

##### DWD

Tobias Fuchs  
Jennifer Lenhardt

**Kontakt**  
[copernicus@dwd.de](mailto:copernicus@dwd.de)

#### Klimawandel

##### DWD

Tobias Fuchs  
Jennifer Lenhardt

**Kontakt**  
[copernicus@dwd.de](mailto:copernicus@dwd.de)

#### Katastrophen- und Krisenmanagement

##### BBK

Dr. Michael Judex  
Dr. Fabian Löw

**Kontakt**  
[copernicus.ems@bbk.bund.de](mailto:copernicus.ems@bbk.bund.de)

#### Sicherheit

##### BKA

Dr. Alexandra Oberthür  
Jens Kirsten

**Kontakt**  
[fernerkundung@bka.bund.de](mailto:fernerkundung@bka.bund.de)

Das Netzwerk der Fachkoordinator\*innen wird seit 2018 durch Fachexpert\*innen ergänzt, die sich auf bestimmte Anwendungsfelder oder Teilbereiche verschiedener Dienste konzentrieren.

#### Binnengewässer und Bundeswasserstraßen

##### BfG

Dr. Björn Baschek

**Kontakt**  
[baschek@bafg.de](mailto:baschek@bafg.de)

#### Landwirtschaft

##### JKI

Dr. Heike Gerighausen

**Kontakt**  
[fff@julius-kuehn.de](mailto:fff@julius-kuehn.de)

#### Georessourcen

##### BGR

Dr. Michaela Frei

**Kontakt**  
[michaela.frei@bgr.de](mailto:michaela.frei@bgr.de)