

# Begrüßung und Einführung

Dr. Helmut Staudenrausch

Nutzergespräch zu CODE-DE 2  
DLR Raumfahrtmanagement, Bonn  
20. März 2018



Wissen für Morgen



# Status des Programms



- Verordnung zur Datenpolitik (Nov. 2013)  
Kostenlose Nutzung und offener Zugang zu allen Copernicus-Daten
- Copernicus Verordnung (April 2014):  
Dienste, Strukturen, Budget (4,3 Mrd € bis 2020)
- Copernicus Verordnung (2021-2?) soll im Mai vorgelegt werden



- Copernicus-Dienste im operationellen Betrieb (Ausnahme Klima)



- Sentinel-1A und -1B, Sentinel-2A/B und Sentinel-3A operationell
- Sentinel-5P (13.10.2017) (Commissioning Phase bis 24.04.2018)
- Sentinel-3B (Launch 25.04.2018),
- Beitragende Missionen: Operationeller Zugang „Data Warehouse“



# Copernicus Strategie der Bundesregierung



Beschluss des Bundeskabinetts,  
13.09.2017



## Ziele

1. Orientierung an Nutzen und Bedarf
2. Wachstumsimpulse für die Wirtschaft
3. Internationale Zusammenarbeit
4. Industrie, Wissenschaft und Institutionen beteiligen
5. Copernicus sichern und entwickeln

## Dialog mit Nutzergruppen



Primäre Nutzergruppen  
Neuer Nutzergruppen ansprechen  
Thematische Strukturen – Fachkoordination  
Bund-Länder Zusammenarbeit

## Zugang zu Daten und Diensten



Bedarfsgerechter Zugang  
Datennahe Prozessierung  
Integration mit nationalen Angeboten  
Innovative Nutzungsszenarien entwickeln

## Neue Dienste und Technologien



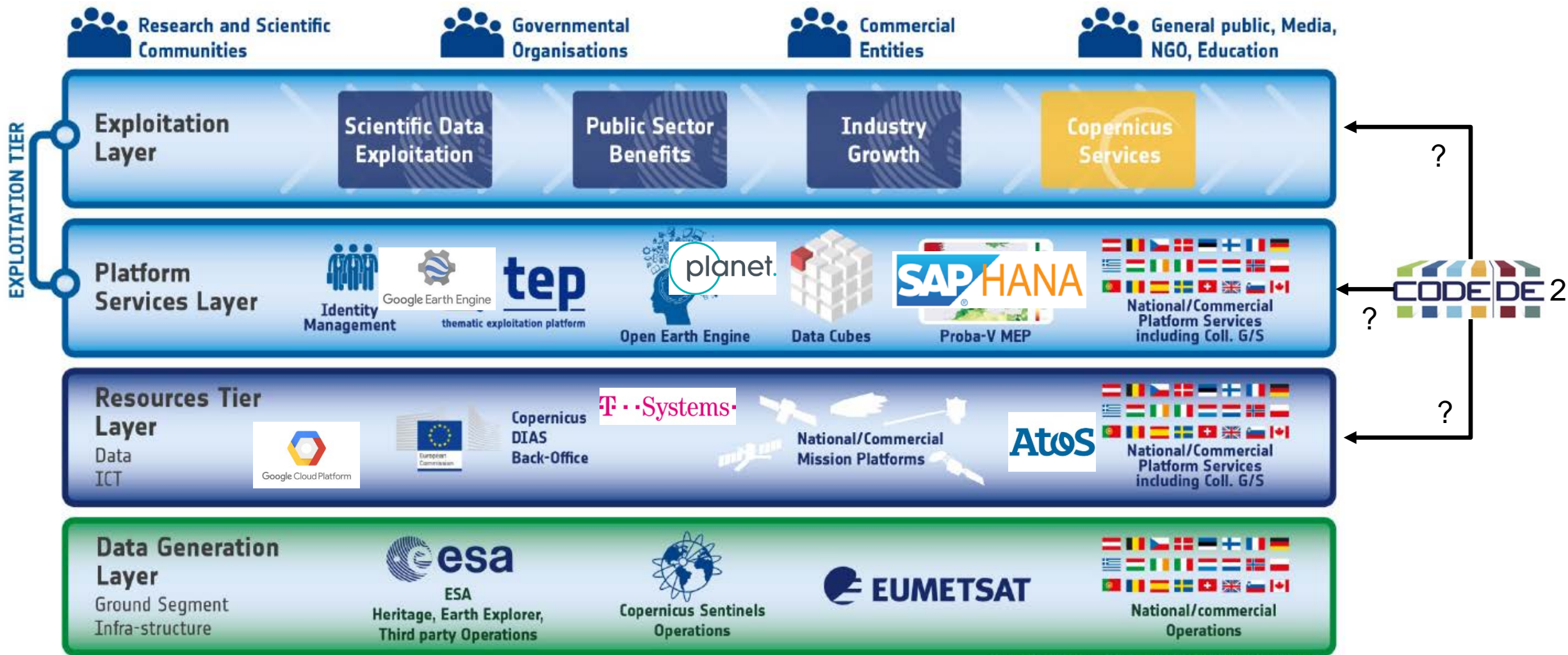
Downstream-Entwicklung fördern  
Öffentliche Dienste pilotieren  
Beschaffung am Markt  
Raumfahrtssysteme vorbereiten

## Copernicus gestalten

Positionen kohärent einbringen  
Weltraum: ESA/EUMETSAT nutzen  
Dienste: EU Fachinstitutionen



# Copernicus IT-Plattform „Die Zukunft“



## Nutzergespräch zur Weiterentwicklung der nationalen Copernicus IT-Plattform (CODE-DE)

---

### Programm

10:00	<b>Begrüßung und Einführung</b>	Dr. Staudenrausch, DLR
10:15	<b>CODE-DE</b>	Dr. Keuck, DLR
10:45	<b>Biotopverbund in der <u>Rheinaue</u> – grenzüberschreitende Nutzung von Copernicus-Daten</b>	Dr. <u>Hinterlang</u> und Dr. Schuster, LANUV
11:00	<b>Einsatz von Copernicus-Daten in der bayerischen Forstverwaltung: Status Quo und Ausblick</b>	Herr Holland-Moritz, LWF
11:15	<b>Anwendungsszenarien und erste Erfahrungen mit CODE-DE aus der Perspektive der landwirtschaftlichen Ressortforschung</b>	Dr. <u>Gerighausen</u> , JKI und Frau Ortmann, TI
11:45 – 12:45		Mittagspause



# Agenda

## Die Zukunft – Platz für Visionen und Wünsche

- |               |  |                           |
|---------------|--|---------------------------|
| 12:45         | 4+1 DIAS – Die europäische Ausgangsbasis   | Dr. Hoffmann, DLR         |
| 13:15         | Visionen für zukünftige Anwendungsszenarien  | <u>Workshopdiskussion</u> |
| 14:15         | Datenangebot – Copernicus, weitere Satelliten-<br><u>daten</u> , in-situ Daten<br><br>und andere – von historisch über Naheechzeit | <u>Workshopdiskussion</u> |
| 15:00         | Weitere Randbedingungen  | <u>Workshopdiskussion</u> |
| 15:30 – 15:45 |  | Kaffeepause               |
| 15:45         | <b>Allgemeine Diskussion und Zusammenfassung</b>   |                           |
| 16:10         | <b>Weiteres Vorgehen und Abschluss</b>   |                           |
| 16:30         | Ende der Veranstaltung   |                           |

