

# **Das Copernicus Netzwerkbüro Verkehr – Chancen und Möglichkeiten der Fernerkundung für das Straßen- und Schienenwesen**

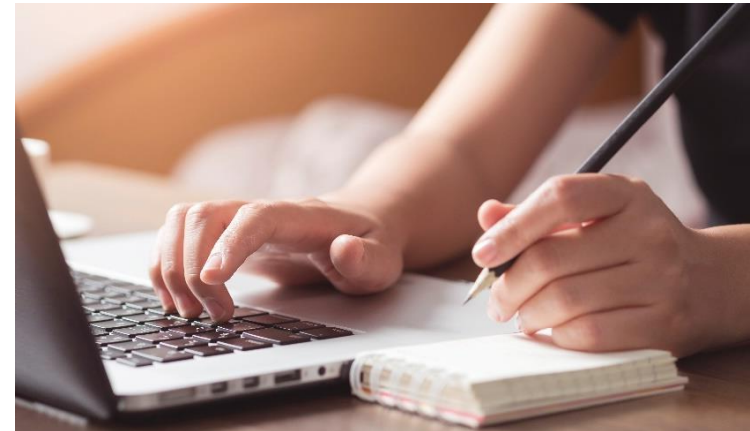
**Nationales Forum für Fernerkundung und Copernicus 2022,  
C.2. Mit Fernerkundung den Verkehr nachhaltiger gestalten**

Teresa Werner

Bundesanstalt für Straßenwesen

# Agenda

- Die Bundesanstalt für Straßenwesen (BASt)
- Potenzielle Anwendungsfälle
- Das Copernicus Netzwerkbüro Verkehr
- Ziele des Netzwerkbüros Verkehr
- Vorgehensweise
- Zusammenfassung



© Kiyoshi Hijiki/Moment/Getty Images



## Bundesanstalt für Straßenwesen (BAST)

- Forschungsinstitut des Bundesministeriums für Digitales und Verkehr (BMDV)
- 5 Fachabteilungen mit insgesamt 26 Fachreferaten
- Verbesserung der Sicherheit, Umweltverträglichkeit, Wirtschaftlichkeit und Leistungsfähigkeit der Straßen

seit **1951**

**400**

**51** Mio. € p.a.

# Potenzielle Anwendungsfälle im Bereich des Schienen- und Straßenwesens



© BAST

Vermessung der Verkehrswege



© Hans und Christa Ede / Fotolia

Erfassung von Höhenänderungen



© Westend61 / Getty Images

Ableitung von Baumbeständen



© BMDV, René Legrand

Erfassung von Flächenbränden



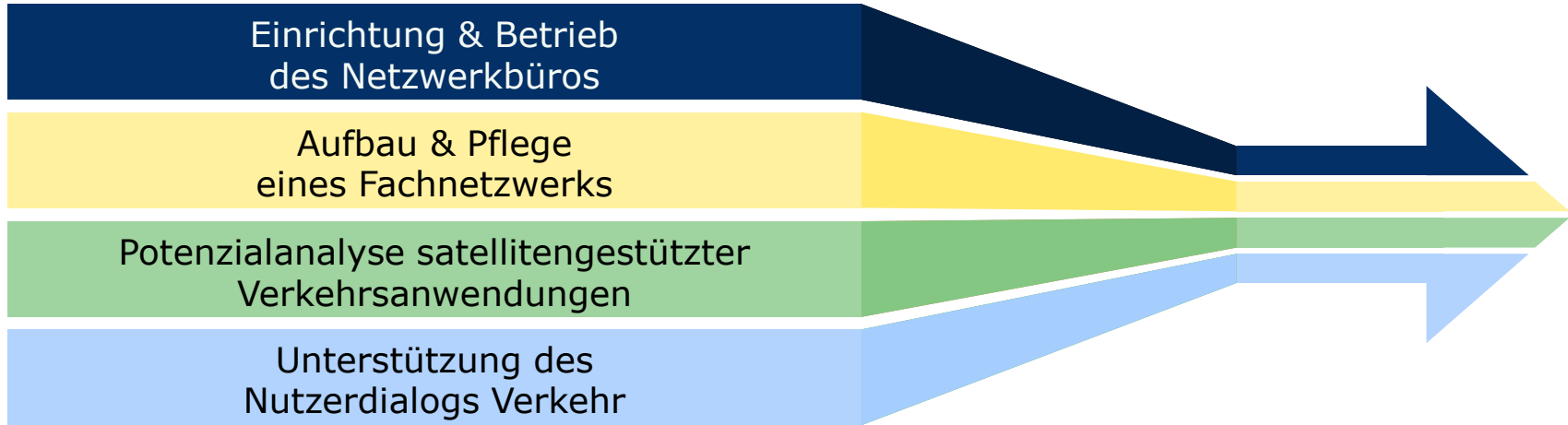
# Das Team



[Link zur Ausschreibung](#)

# Ziele des Copernicus

Netzwerkbüro Verkehr



# Vorgehensweise des Copernicus

Netzwerkbüro Verkehr



**BERATUNG**



**KOMPETENZ-  
AUFBAU**



**VERNETZUNG**



# Newsletter

- 1x/Quartal
- Anwendungsbeispiele, Veranstaltungen, Schulungen und Ausschreibungen
- Ideen für Themen und Beiträge stets willkommen



Copernicus Netzwerkbüro  
Verkehr **Newsletter**

# Workshop

- Jährlicher Workshop für Anwenderinnen und Anwender
- 1. Workshop (2022):
  - Ermittlung des Bedarfs
  - Kennenlernen/Vernetzung
  - Parallele Sessions



Herbst 2022 in  
Bergisch Gladbach

# Bedarfsanalyse unter Anwenderinnen und Anwendern

- **Online-Umfrage**

- Welchen Unterstützungsbedarf haben Sie?
- Welches Potenzial gilt es vordringlich auszuschöpfen?
- Wofür nutzen Sie Satellitendaten, bzw. möchten Sie sie nutzen?

# Beratungen

- Beratung öffentlicher Einrichtungen zu Anwendungsmöglichkeiten von Copernicus-Daten und Diensten im Straßen- und Schienenwesen
- per E-Mail, Telefon, Videokonferenz oder persönlich

# Kompetenzaufbau durch Information

- Publikation „Analyse der Potenziale satellitengestützter Verkehrsanwendungen im Straßen- und Schienenwesen“
- Informationen zu aktuellen Projekten und Anwendungsbeispielen auf [d-copernicus.de/verkehr](https://d-copernicus.de/verkehr)

# Zusammenfassung

## **unterstützend**

*Das Copernicus Netzwerkbüro Verkehr unterstützt Akteure des Schienen- und Straßenwesens bedarfsorientiert bei der Nutzung von Copernicus-Daten und -Diensten.*

## **kompetent**

*Die Beratung durch das Netzwerkbüro erfolgt kompetent und umfassend. Durch die begleitende wissenschaftliche Analyse der Potenziale von Satellitendaten und -diensten werden die erworbenen Informationen gesichert.*

## **vernetzt**

*Das Netzwerkbüro bietet ein Forum, um Akteure einander vorzustellen und ihren Austausch zu fördern. Dabei werden sowohl behördliche als auch privatwirtschaftliche Akteure angesprochen.*

# Vielen Dank für Ihre Aufmerksamkeit!

Teresa Werner  
Stabsstelle Akademie Nachhaltiges Straßenwesen

Telefon +49 (0)2204 43 1602  
[werner@bast.de](mailto:werner@bast.de)  
[copernicus-verkehr@bast.de](mailto:copernicus-verkehr@bast.de)  
[d-copernicus.de/verkehr](http://d-copernicus.de/verkehr)

**Feedback!?**



Bundesanstalt für Straßenwesen